

UNO SGURADO AL FUTURO

La riforma dell'istruzione ha concepito una nuova figura di tecnico per il territorio che rispetto al vecchio geometra ha competenze notevolmente ampliate che abbracciano tutto ciò che ha a che fare con la progettazione e la gestione del territorio ed è in grado di esprimere le proprie competenze in nuovi ambiti di azione che rispondono a problemi emergenti quali: riqualificazione urbanistica, bonifica ambientale, difesa del territorio, risparmio energetico, bioedilizia, green economy. L'ITST Pertini offre una base di competenze comuni ai diplomati su cui si innestano tre percorsi specifici.

QUADRO ORARIO

● Attività e insegnamenti di area comune	Annualità				
	I	II	III	IV	V
Lingua e letteratura italiana.....	4	4	4	4	4
Lingua inglese.....	3	3	3	3	3
Storia.....	2	2	2	2	2
Matematica.....	4	4	3	3	3
Fisica.....	3	3	○	○	○
Chimica.....	3	3	○	○	○
Complementi di matematica.....	○	○	1	1	○
Geografia.....	1	○	○	○	○
Scienze della Terra e biologia.....	2	2	○	○	○
Tecniche di rappresentazione grafica.....	3	3	○	○	○
Tecnologie informatiche.....	3	○	○	○	○
Scienze e tecnologie applicate.....	○	3	○	○	○
Diritto ed economia.....	2	2	○	○	○
Scienze motorie.....	2	2	2	2	2
Religione cattolica.....	1	1	1	1	1
Gestione del cantiere e sicurezza.....	○	○	2	2	2

● Attività e insegnamenti di indirizzo

COSTRUZIONI, AMBIENTE E TERRITORIO

Progettazione, costruzioni, impianti.....	○	○	7	6	7
Geopedologia, economia ed estimo.....	○	○	3	4	4
Topografia.....	○	○	4	4	4

TECNOLOGIE DEL LEGNO NELLE COSTRUZIONI

Progettazione, costruzioni, impianti.....	○	○	4	3	4
Geopedologia, economia ed estimo.....	○	○	3	3	3
Topografia.....	○	○	3	4	3
Tecnologie del legno.....	○	○	4	4	5

GEOTECNICO

Geologia e geologia applicata.....	○	○	4	4	5
Topografia e costruzioni.....	○	○	5	5	5
Tecnologie per la gestione del territorio.....	○	○	5	5	5

TOTALE **33 32 32 32 32**



il PERTINI*

La scuola che forma innovando

Progettazione **TOPOGRAFIA** ambiente **BIOEDILIZIA** geologia **IMPIANTI URBANISTICA** costruzioni **GEOTECNICA** stime **GRAFICA** sicurezza architettura **BONIFICA** catasto **MATERIALI** pianificazione **RENDER** **BIM TUTELA** fotogrammetria **GIS** valorizzazione **STAMPA 3D** valutazione **CAD** riqualificazione **ECONOMIA** sperimentazione **RISTRUTTURAZIONE**



Capofila della rete di scuole CAT per la regione FVG



Laboratori tecnologici all'avanguardia (CAD, droni, stampa 3D)



Attività di formazione e aggiornamento docenti



Attività di ricerca e sperimentazione didattica



Alternanza scuola lavoro e stage presso studi, enti ed aziende anche esteri



Percorsi post diploma ITS, IFTS e work experience



Unico centro di formazione autorizzato AUTODESK e ATC

Via Interna, 2
33170 - Pordenone
Tel. 0434 522364
pnis01200e@istruzione.it
www.igpertini.it



*Dal 2019 l'ITST S. Pertini, fa parte dell'ISIS Mattiussi-Pertini.

ISTITUTO STATALE ISTRUZIONE SUPERIORE "MATTIUSSI-PERTINI"



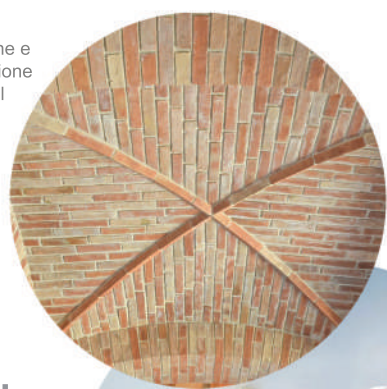
ISTITUTO TECNICO STATALE TECNOLOGICO
COSTRUZIONI AMBIENTE E TERRITORIO
"S. PERTINI" PORDENONE

ITST S. PERTINI

INNOVATIVA, TECNOLOGICA, SORPRENDENTE

Un tecnico che possiede competenze grafiche e progettuali in campo edilizio, nell'organizzazione del cantiere, nella gestione degli impianti, nel rilievo topografico, nell'uso dei più innovativi mezzi informatici per la rappresentazione grafica e per il calcolo. Ha competenze nel campo dei materiali, della pianificazione urbanistica, nella stima tecnica ed economica dei beni privati e pubblici e nell'utilizzo ottimale delle risorse ambientali.

COSTRUZIONI AMBIENTE TERRITORIO



REALIZZA I TUOI PROGETTI
CONOSCI VARI MATERIALI
PROGETTA EDIFICI ECOCOMPATIBILI
USA SOFTWARE CAD E BIM
REALIZZA PLASTICI
USA DRONI E STAMPANTI 3D
ESEGUI RILIEVI TOPOGRAFICI
REALIZZA RENDER FOTOREALISTICI
ESEGUI LA STIMA DI UN IMMOBILE

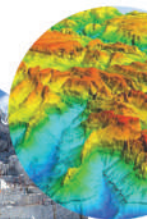
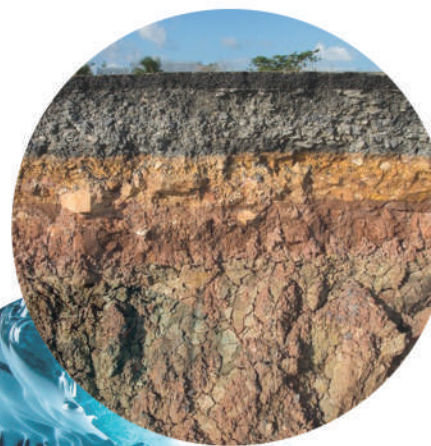
TECNOLOGIE DEL LEGNO NELLE COSTRUZIONI



Un tecnico che partendo dalle competenze base del corso CAT (grafiche, progettuali, topografiche, estimative) è in grado di operare in settori emergenti quali le costruzioni in legno, il recupero edilizio, la riqualificazione urbana, i processi di conversione dell'energia elettrica e termica a livello domestico. Ha inoltre competenze nel campo della bioarchitettura, del rilievo e restituzione 3D con drone per il patrimonio storico e nell'uso di specifici software.

REALIZZA EDIFICI IN LEGNO
CONOSCI IL LEGNO
SPERIMENTA LA BIOARCHITETTURA
USA SOFTWARE CAD E BIM
REALIZZA PLASTICI
USA DRONI E STAMPANTI 3D
ESEGUI RILIEVI TOPOGRAFICI
RISTRUTTURA E RIQUALIFICA
APPLICA LE FONTI RINNOVABILI

GEOTECNICO



CONOSCI IL SUOLO
VALORIZZA L'AMBIENTE
USA SOFTWARE CAD E GIS
GESTISCI IL TERRITORIO
USA DRONI E LASER SCANNER
BONIFICA I TERRENI
VALUTA L'IMPATTO AMBIENTALE
ESEGUI RILIEVI TOPOGRAFICI
TUTELA IL PAESAGGIO