

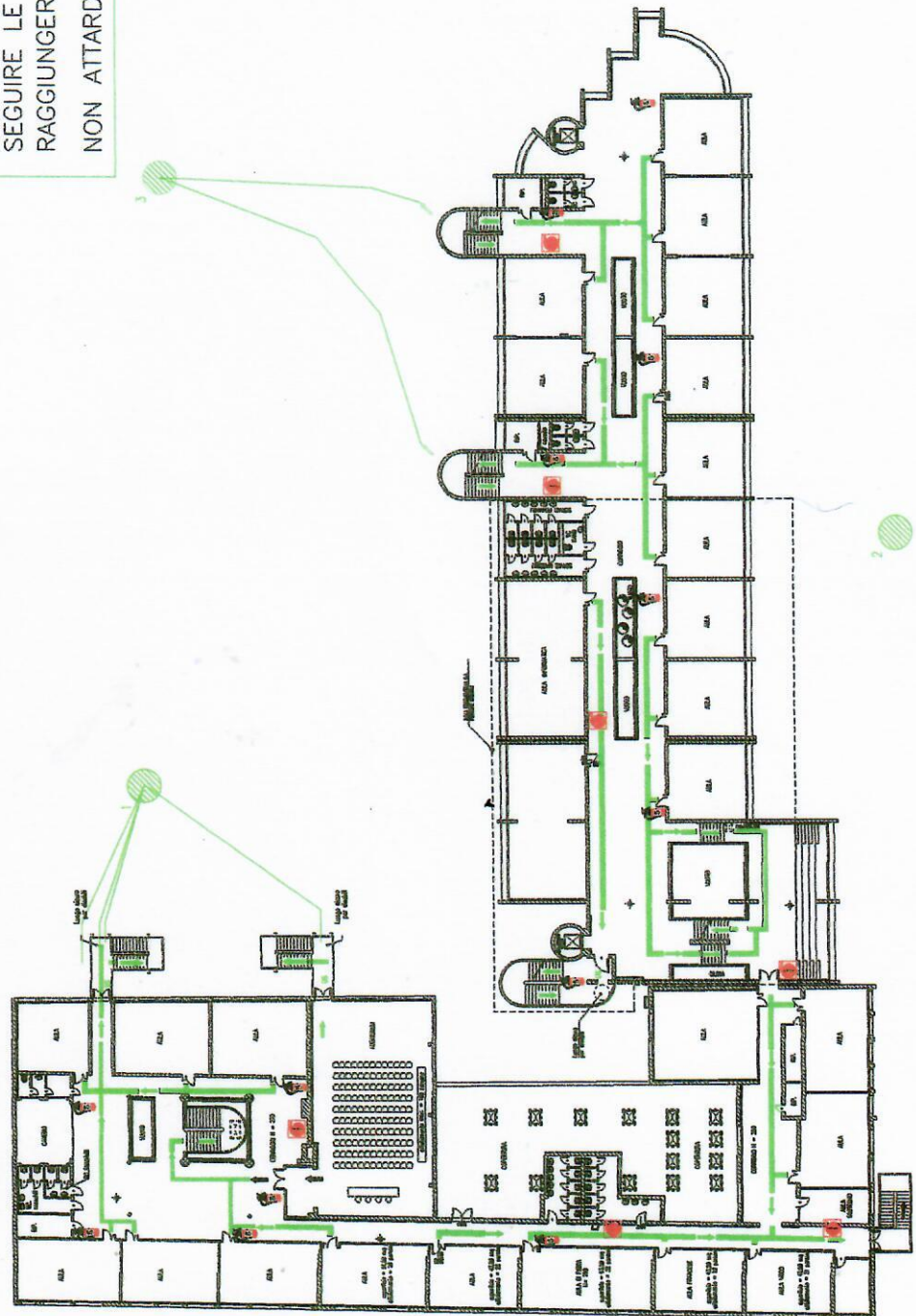


PIANO DI EMERGENZA ED EVACUAZIONE

I.T.C. - Odorico Mattiussi - Pordenone, via Fontane 2 - piano primo

MODALITA' DI EVACUAZIONE **MANTENERE LA CALMA**

EVACUARE I LOCALI IN MODO ORDINATO
 LASCIARE TUTTI GLI OGGETTI - NON CORRERE
 NON USARE L'ASCENSORE - USARE SOLO LE SCALE
 IN PRESENZA DI FUMO, COPRIRSI BOCCA E NASO
 CAMMINARE ACCUCCIATI E LUNGO I MURI
 SEGUIRE LE VIE DI FUGA E LE USCITE DI SICUREZZA
 RAGGIUNGERE IL LUOGO SICURO FUORI DALL'EDIFICIO
 NON ATTARDARSI - NON TORNARE INDIETRO



piano primo

LEGENDA ANTINCENDIO	
	QUADRO ELETTRICO GENERALE
	PULSANTE SGANCIO IMPIANTO ELETTRICO
	VALVOLE SGANCIO C.T.
	PULSANTE MANUALE ALLARME
	ESTINTORE PORTATILE (SIG. CO.)
	ESTINTORE PORTATILE CO2 (SIG. B-C)
	IDRANTE
	NASPO
	ATTACCO VIGILI DEL FUOCO
	USCITA DI SICUREZZA
	PERCORSO VIA D'ESODO
	PERCORSO USCITA ORIZZONTALE
	PERCORSO USCITA IN DISCESA
	PERCORSO USCITA IN SALITA
	CASSETTA PRONTO SOCCORSO