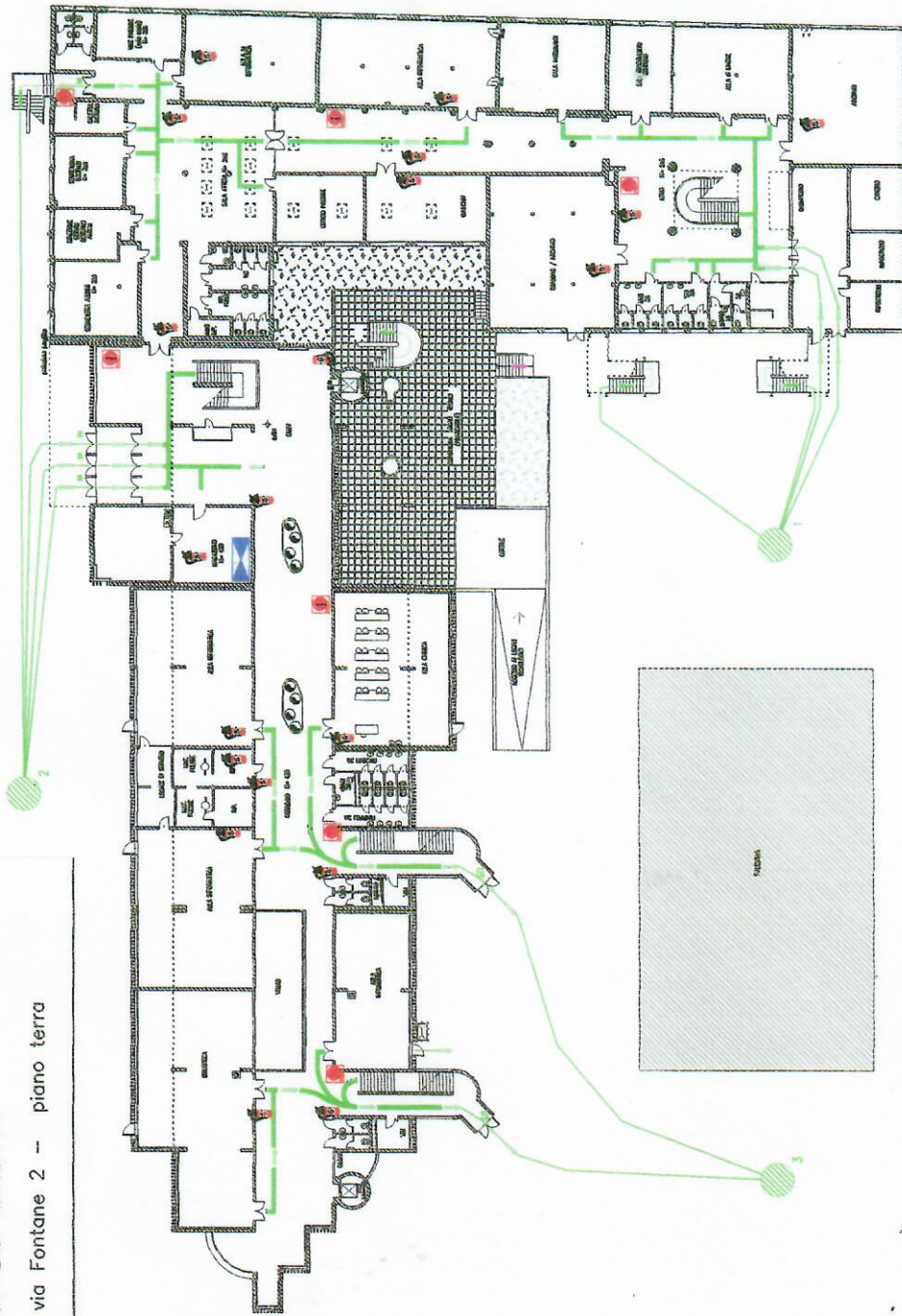




PIANO DI EMERGENZA ED EVACUAZIONE

I.T.C. - Odorico Mattiussi - Pordenone, via Fontane 2 - piano terra



piano terra

LEGENDA ANTINCENDIO

-  QUADRO ELETTRICO GENERALE
-  PULSANTE SGANCIO IMPIANTO ELETTRICO
-  VALVOLA SGANCIO C.T.
-  PULSANTE MANUALE ALLARME
-  ESTINTORE PORTATILE (SFG. CO₂)
-  ESTINTORE PORTATILE CO₂ (SFG. B-C)
-  IDRANTE
-  NASFO
-  ATTACCO VIGILI DEL FUOCO
-  USCITA DI SICUREZZA
-  PERCORSO VIA D'ESODO
-  PERCORSO USCITA ORIZZONTALE
-  PERCORSO USCITA IN DISCESA
-  PERCORSO USCITA IN SALITA
-  CASSETTA PRONTO SOCCORSO

MODALITA' DI EVACUAZIONE MANTENERE LA CALMA

EVACUARE I LOCALI IN MODO ORDINATO
 LASCIARE TUTTI GLI OGGETTI - NON CORRERE
 NON USARE L'ASCENSORE - USARE SOLO LE SCALE
 IN PRESENZA DI FUMO, COPRIRSI BOCCA E NASO
 CAMMINARE ACCUCCIATI E LUNGO I MURI
 SEGUIRE LE VIE DI FUGA E LE USCITE DI SICUREZZA
 RAGGIUNGERE IL LUOGO SICURO FUORI DALL'EDIFICIO
 NON ATTARDARSI - NON TORNARE INDIETRO